

الامتحان الوطني الموحد للبكالوريا

الدورة العادية 2016

عناصر الإجابة -

NR48

ⵜⴰⴳⴷⴰⵏⵜ ⵏ ⵍⴰⵏⴷⴰⵢⵜ  
ⵜⴰⵎⴰⵏⴰⵢⵜ ⵏ ⵍⴰⵏⴷⴰⵢⵜ  
ⵏ ⵍⴰⵏⴷⴰⵢⵜ ⵏ ⵍⴰⵏⴷⴰⵢⵜ



المملكة المغربية  
وزارة التربية الوطنية  
والتكوين المهني

المركز الوطني للتقويم  
والامتحانات والتوجيه

4 مدة الإنجاز

فن تصميم المحيط

المادة

5 المعامل

شعبة الفنون التطبيقية

الشعبة أو المسلك

ELEMENTS DE REPONSES

Sujet : Conception du plan d'aménagement d'un plateau de télévision

Indicateurs	Note détaillée	Note globale
<b>Analyse écrite et graphique:</b> - les rapports : forme / thème ..... couleur/ thème ..... lumière/ thème .....	1 1 1	3 points
<b>Propositions d'aménagement:</b> - Qualité technique..... - Démarche de la conception.....	2 2	4 points
<b>Plan finalisé:</b> - Conception : design et répartition des 3 espaces..... - Finalisation : technique et soin d'exécution.....	3 1	4 points
<b>Perspective d'ambiance:</b> - Dessin perspectif..... - Rendu de l'ambiance.....	2 3	5 points
<b>Argumentation :</b> - Démarche ..... - Choix de la conception finale.....	1 1	2 points
<b>Présentation et respect des données :</b> - mise en page..... - soin et lisibilité..... - organisation des étapes de la démarche .....	1 0,5 0,5	2 points

# الامتحان الوطني الموحد للبكالوريا

الدورة العادية 2016

-الموضوع-

NS 48

ⵜⴰⵎⴰⴳⴷⴰⵏⵜ ⵏ ⵏⵓⵔⵓⵔ  
ⵜⴰⵎⴰⴳⴷⴰⵏⵜ ⵏ ⵔⵉⵔⵉⵏⵜ ⵏ ⵏⵓⵔⵓⵔ  
ⵏ ⵔⵉⵔⵉⵏⵜ ⵏ ⵏⵓⵔⵓⵔ



المملكة المغربية  
وزارة التربية الوطنية  
والتكوين المهني

المركز الوطني للتقويم  
والامتحانات والتوجيه

4

مدة الإنجاز

فن تصميم المحيط

المادة

5

المعامل

شعبة الفنون التطبيقية

الشعبة أو المسلك

## DESIGN D'ENVIRONNEMENT

- L'usage de toute **documentation non fournie** (*revues, photos, journaux...*) est **strictement interdit**.
- Toute **préparation préalable** des **planches** et du **dossier à présenter** (*titrages, bandes, encadrés, etc.*) est **interdite**.
- Dès que ce sujet vous est remis, assurez-vous qu'il comporte **6 pages** numérotées de : **1/6 à 6/6**.

*Bon courage*

## ESPACE PRIVE

SUJET : **Conception du plan d'aménagement d'un plateau de télévision**

Il vous est demandé de concevoir et de réaliser **le design d'un plateau de télévision** pour une émission culturelle et artistique intitulée : ***l'Art autour de nous***.

Cette émission sera présentée selon trois axes :

- Un **débat** sur un thème artistique
- Des **animations** musicales, comiques, etc.
- Des **informations** sur les actualités de l'art.

- 1 - Analysez par écrit et par des relevés graphiques le document de la page : **3/6**, en mettant l'accent sur le rapport des **formes**, des **couleurs** et de la **lumière** avec le **thème de l'émission**.
- 2 - En vous basant sur **le plan de la page 5/6**, réalisez **3 propositions de plan d'aménagement** du plateau de l'émission « ***l'Art autour de nous*** ». Votre plan doit contenir :
  - Un espace(s) pour **le public**
  - Un espace(s) pour **le débat et les infos**
  - Un espace pour **les spectacles et l'animation**
- 3 - Agrandissez **un de vos plans d'aménagement** et finalisez-le avec une technique de votre choix.
- 4 - Réalisez **la perspective d'ambiance d'un coin** de l'espace du plateau, en y intégrant des personnages, des effets de matières et d'éclairage, etc.
- 5 - Argumentez votre démarche et le choix de votre conception finale.
- 6 - Vos réalisations graphiques et écrites seront exécutées sur feuilles de **format A3**.
- 7 - L'ensemble de votre travail sera présenté sur **format A3**.

Document à analyser

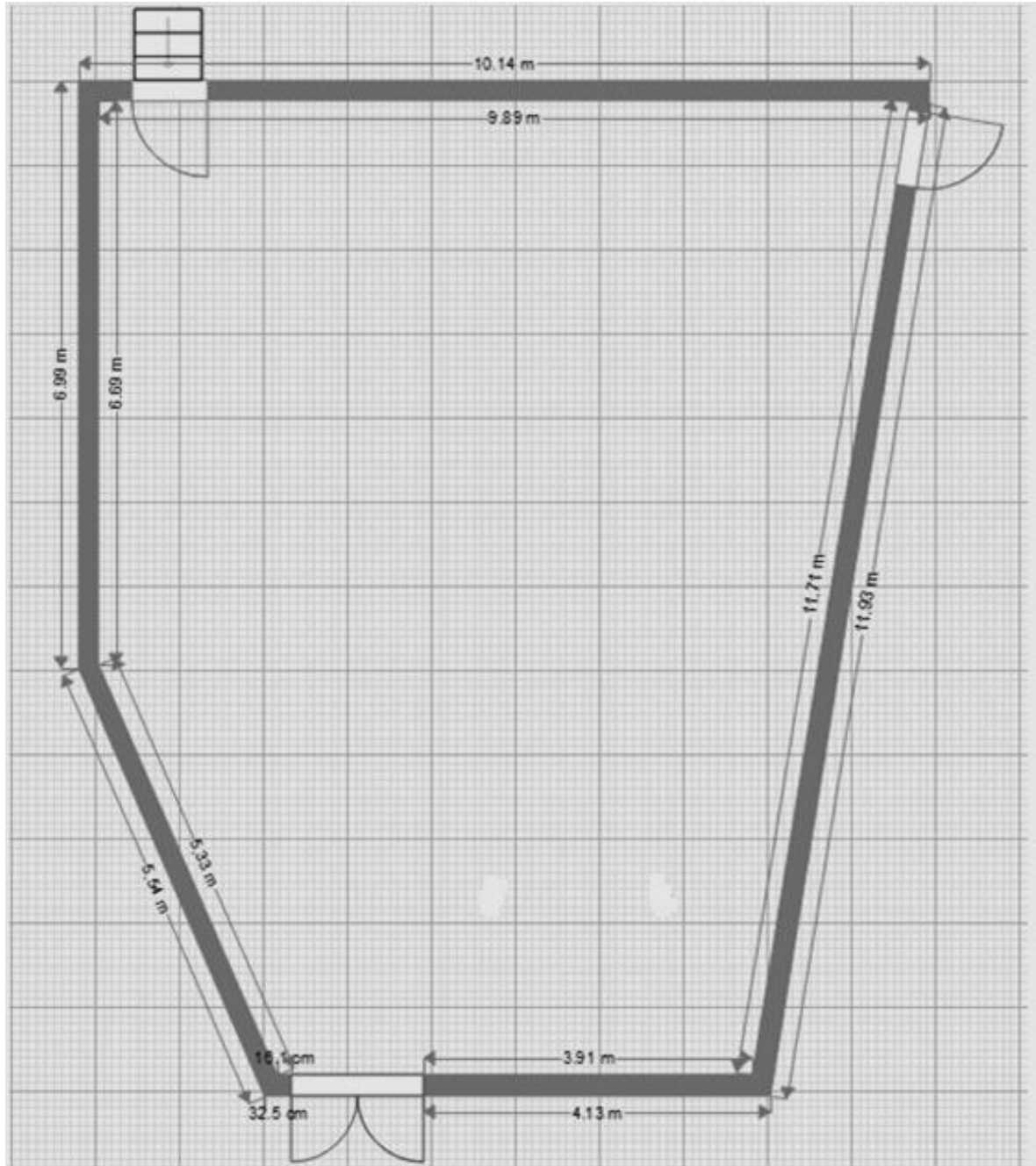


## Exemples de plateaux TV (à ne pas copier)





### Plan du plateau TV à aménager



Un carreau = 1 m<sup>2</sup>

**EVALUATION**

- Analyse écrite et graphique.....3 points
- Propositions d'aménagement.....4 points
- Plan finalisé.....4 points
- Perspective d'ambiance.....5 points
- Argumentation.....2 points
- Présentation.....2 points