

خاص بكتابة الامتحان		الامتحان الوطني الموحد للبكالوريا الدورة العادية 2020		 المملكة المغربية وزارة التربية الوطنية والتكوين المهني والتعليم العالي والبحث العلمي المركز الوطني للتقويم والامتحانات		لا يكتب أي شيء في هذا الإطار					
HHHHHHHHHHHHHHHHHHHHHHHHHHHHHHHH		*1		الموضوع -						NS 48	
رقم الامتحان:		الإسم الشخصي والعائلي:		تاريخ ومكان الأيدياد:						α	
5		4		مدة الإنجاز						المادة	
				فن تصميم المحيط		الشعبة والمسلك					
				شعبة الفنون التطبيقية							

خاص بكتابة الامتحان		المنطقة النهائية على 20: بالأرقام والحروف		المدّة: فن تصميم المحيط	
		(على المصحح التأكد من أن النقطة النهائية على 20)		الشعبة والمسلك: شعبة الفنون التطبيقية	
الصفحة: 1 على 5		اسم المصحح وتوقيعه:		ورقة الإجابة	
				NS 48	

DESIGN D'ENVIRONNEMENT

RECOMMANDATIONS

L'usage de toute documentation non fournie (*revues, photos, journaux...*) est strictement interdit

Dès que ce sujet vous est remis, assurez-vous qu'il comporte 5 feuilles numérotées de : **1/5** à **5/5**.

Toutes les feuilles de ce sujet sont à rendre obligatoirement.

NE PAS PLIER LES FEUILLES DE CE SUJET

ESPACE PRIVE

AMENAGEMENT D'UN ESPACE INTERIEUR

Enoncé

Un artiste plasticien souhaite transformer un rez-de-chaussée en un espace personnel de **vie**, de **travail** et de **rencontre**.

A cet effet, on vous demande de proposer 3 solutions pour l'aménagement et le design d'intérieur de cet espace personnel, qui sera composé de 2 niveaux : **le rez-de-chaussée** et **la mezzanine***.

Votre **plan d'aménagement** doit répondre aux besoins suivants :

- habiter
- travailler (*dessiner, peindre, etc.*)
- et organiser des rencontres et/ou des expositions.

Contenus et évaluation

Page 2/5 : Analyse écrite et graphique	3 pts.
Page 3/5 : Propositions d'aménagement	4,5 pts.
Page 4/5 : Plan finalisé + Argumentation	5,5 pts.
Page 5/5 : Perspective d'ambiance	5 pts.
Présentation	2 pts.

* **Mezzanine** : étage (ou niveau) intermédiaire aménagé dans un espace intérieur haut de plafond.

لا يكتب أي شيء
في هذا الإطار

لا يكتب أي شيء
في هذا الإطار

الصفحة : 2 على 5

NS 48

الامتحان الوطني الموحد للبكالوريا - الدورة العادية 2020 - الموضوع
مادة: فن تصميم المحيط - شعبة الفنون التطبيقية

α

ANALYSE ECRITE ET GRAPHIQUE

- Dans l'image ci-dessous, décrivez les **formes**, les **matériaux** et les **couleurs**
- Expliquez leur fonction et leur impact sur cet espace
- Décrivez l'effet de la lumière, ses jeux et son apport à l'espace
- Pouvez-vous identifier ce **style** d'aménagement ?



TEXTE D'ANALYSE ET RELEVES GRAPHIQUES

لا يكتب أي شيء
في هذا الإطار

لا يكتب أي شيء
في هذا الإطار

الصفحة : 3 على 5

NS 48

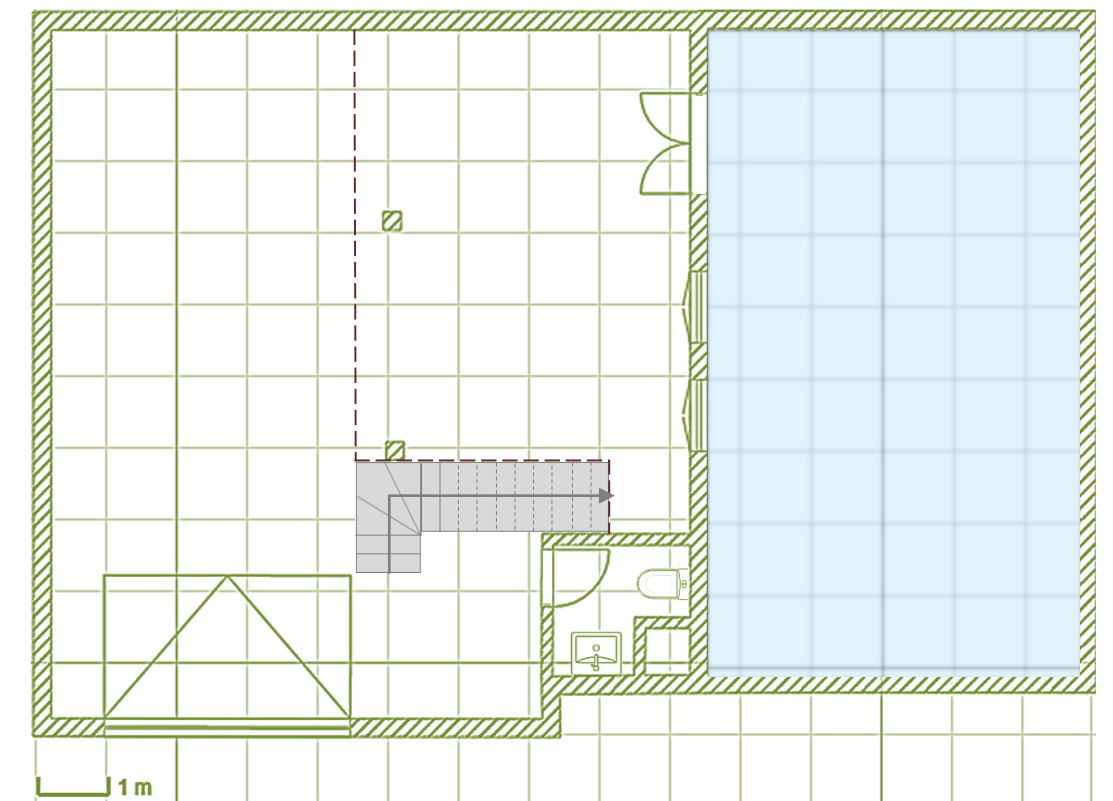
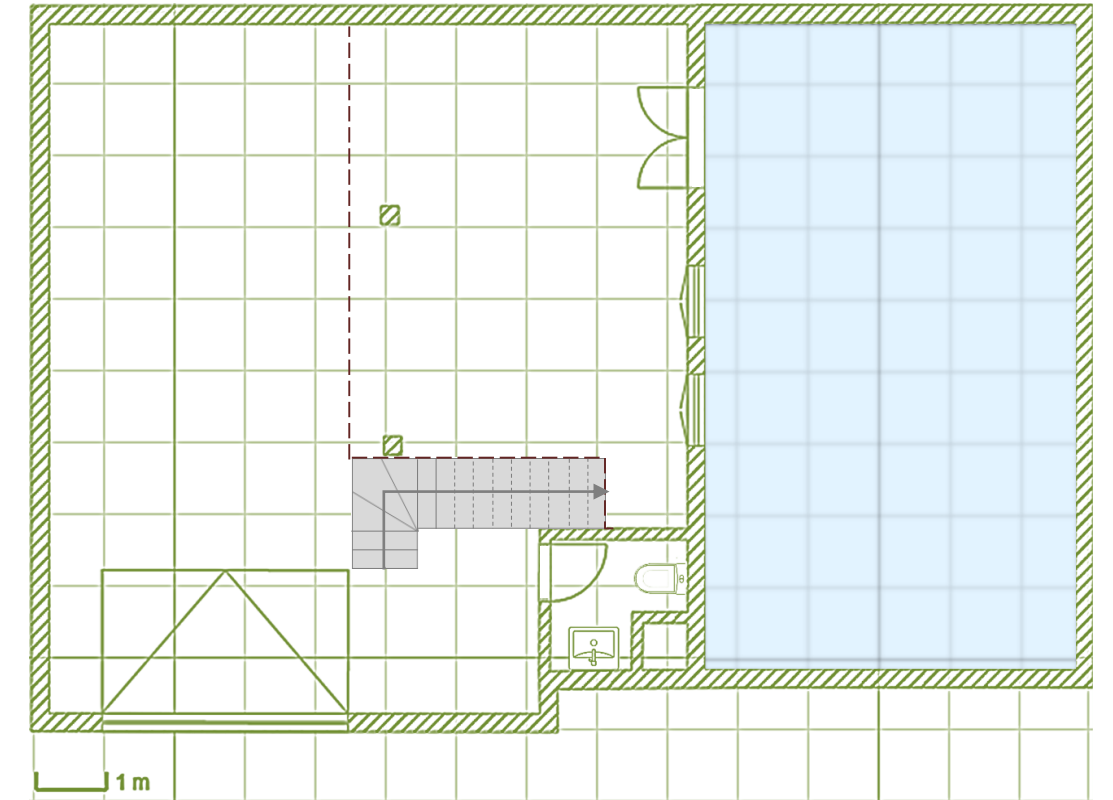
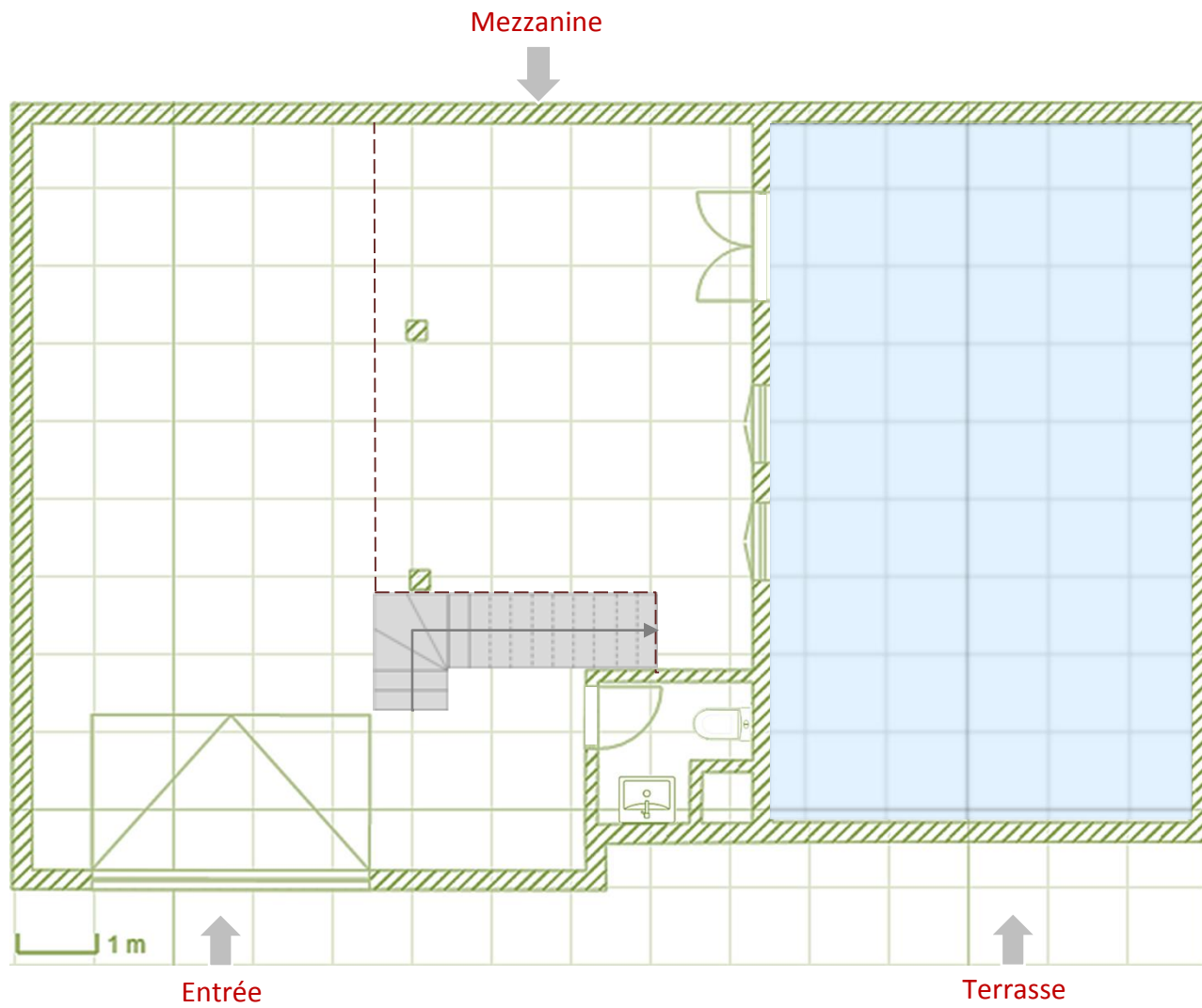
الامتحان الوطني الموحد للبكالوريا - الدورة العادية 2020 - الموضوع
مادة: فن تصميم المحيط - شعبة الفنون التطبيقية

α

LES 3 PROPOSITIONS DE PLAN D'AMENAGEMENT (travailler sur les plans proposés)

- Possibilité d'agir sur les **ouvertures intérieures** et sur le **plan des toilettes**
- Possibilité de modifier le **plan** de la **mezzanine** et la **cage d'escaliers**
- Chaque plan doit être réparti comme suit :

Espace de vie	Espace de travail	Espace de rencontre
- Cuisine - Chambre à coucher - S. de bain/toilettes	- Atelier d'Art plastique	- Salon - Espace d'exposition



لا يكتب أي شيء
في هذا الإطار

لا يكتب أي شيء
في هذا الإطار

الصفحة : 4 على 5

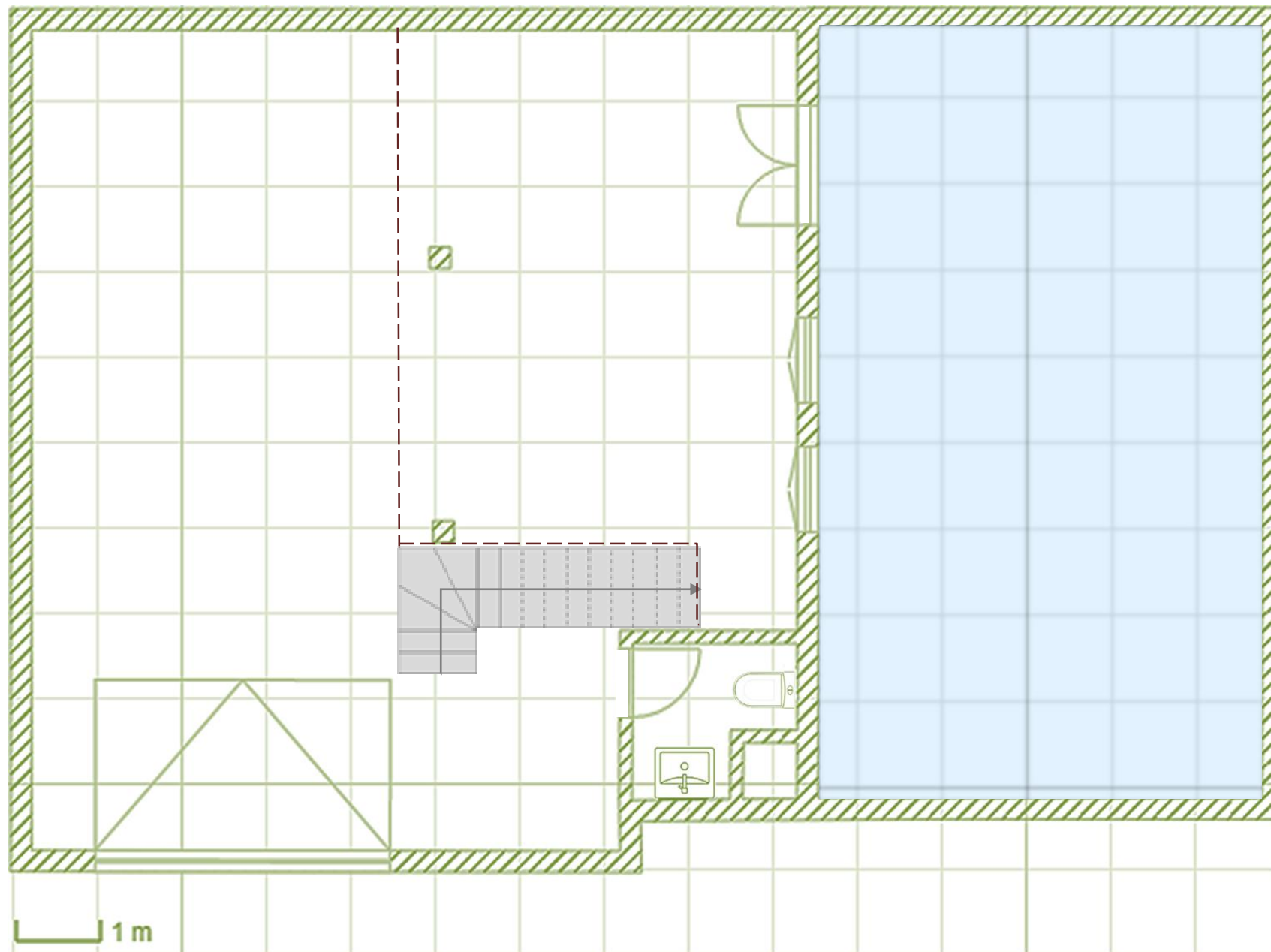
NS 48

الامتحان الوطني الموحد للبكالوريا - الدورة العادية 2020 - الموضوع
مادة: فن تصميم المحيط - شعبة الفنون التطبيقية

α

PLAN FINAL D'AMENAGEMENT + ARGUMENTATION

- 1 - Réalisez le **plan d'aménagement choisi** avec une technique colorée de votre choix, en indiquant les 3 espaces demandés.
- 2 - Justifiez vos choix et argumentez la démarche de votre conception.



TEXTE D'ARGUMENTATION

لا يكتب أي شيء
في هذا الإطار

لا يكتب أي شيء
في هذا الإطار

الصفحة : 5 على 5

NS 48

الامتحان الوطني الموحد للبكالوريا - الدورة العادية 2020 - الموضوع
مادة: فن تصميم المحيط - شعبة الفنون التطبيقية

α

PERSPECTIVE D'AMBIANCE

Dessinez une partie de l'espace aménagé,
en perspective, avec *des personnages, le
mobilier, la mezzanine, des couleurs, des
effets de lumière et de matières, etc.*

الصفحة	<p style="text-align: center;">الامتحان الوطني الموحد للبكالوريا الدورة العادية 2020 - عناصر الإجابة -</p>		<p style="text-align: center;">المملكة المغربية وزارة التربية الوطنية والتكوين المهني والتعليم العالي والبحث العلمي المركز الوطني للتقويم والامتحانات</p>	
1			NR 48	
*1				
4	مدة الإنجاز	فن تصميم المحيط	المادة	
5	المعامل	شعبة الفنون التطبيقية	الشعبة أو المسلك	

ELEMENTS DE REPONSES

ESPACE PRIVE

Aménagement d'un espace intérieur

Indicateurs	Note détaillée	Note globale
<p>Analyse écrite et graphique :</p> <ul style="list-style-type: none"> - Description : forme – matériaux –couleur - Leur fonction et leur impact sur l'espace - Effets de la lumière - Identification du style 	<p>0,5</p> <p>1</p> <p>1</p> <p>0.5</p>	<p>3 points</p>
<p>Recherches graphiques :</p> <ul style="list-style-type: none"> - Action sur les ouvertures intérieures + le plan des toilettes - Action sur le plan de la mezzanine + la cage d'escaliers - Répartition du plan : Espace de vie Espace de travail Espace de rencontre 	<p>1</p> <p>1</p> <p>1</p> <p>1</p> <p>1</p>	<p>5 points</p>
<p>Plan finalisé + Argumentation :</p> <ul style="list-style-type: none"> - Aménagement : répartition - fluidité de circulation - ergonomie - Technique et soin d'exécution - Argumentation 	<p>2</p> <p>1</p> <p>2</p>	<p>5 points</p>
<p>Perspective d'ambiance :</p> <ul style="list-style-type: none"> - Rendu de la perspective (angle de vue ; effet de profondeur ; tracé) -Rendu de l'ambiance : <i>personnages- mobilier- mezzanine- couleurs-lumières...</i> 	<p>3</p> <p>2</p>	<p>5 points</p>
<p>Présentation :</p> <ul style="list-style-type: none"> - Mise en page - Soin et lisibilité 	<p>1</p> <p>1</p>	<p>2 points</p>